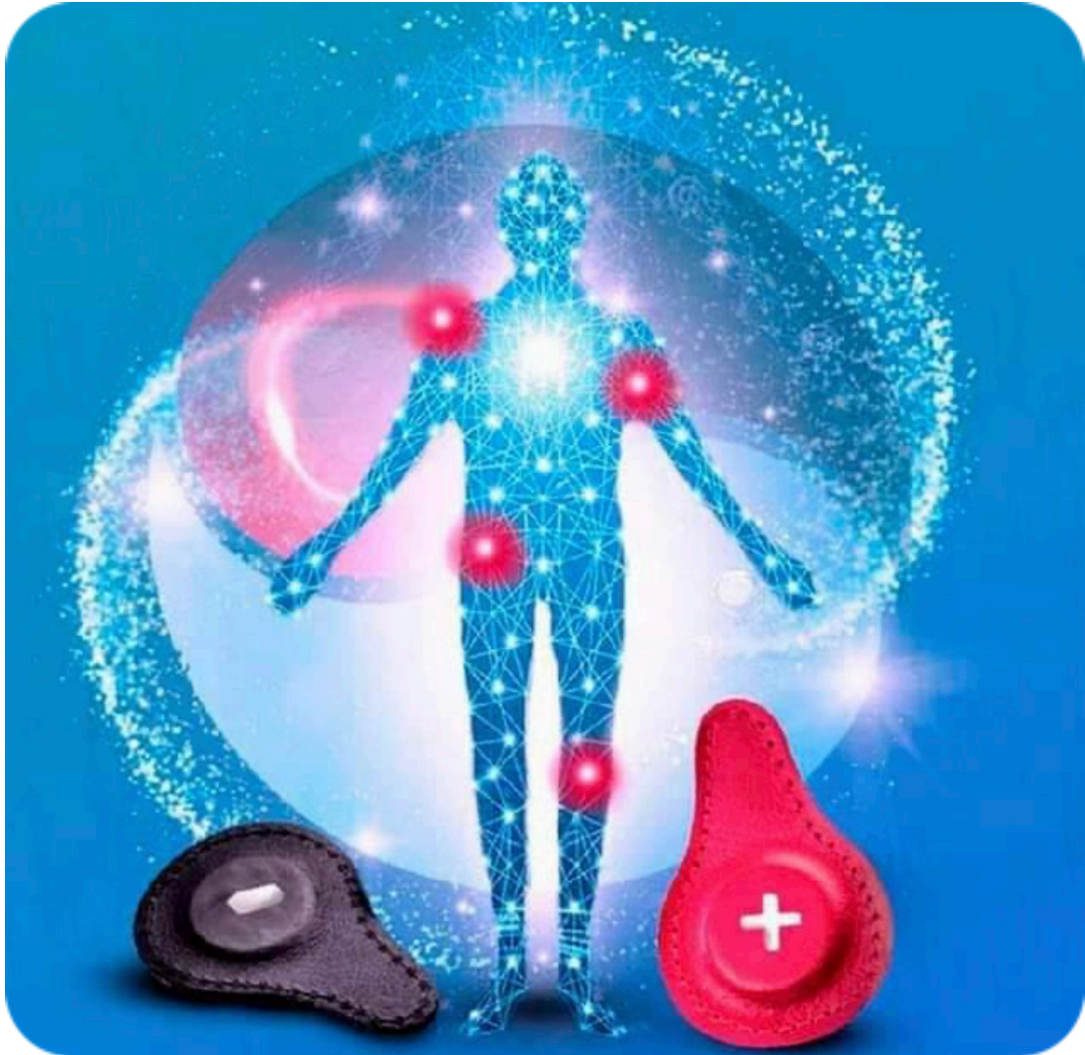


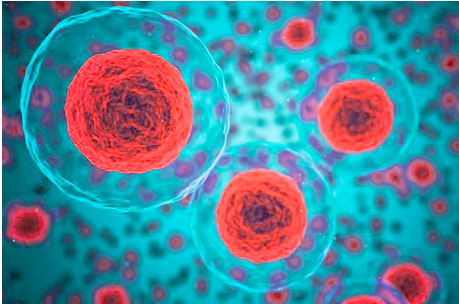


LES PAIRES BIOMAGNETIQUES



Thérapie alternative permettant de relancer
les mécanismes d'autoguérison

La thérapie des Paires Biomagnétiques est une technique non invasive découverte par le scientifique mexicain Dr. Isaac Goiz Duran en 1988, qui consiste à positionner des paires d'aimants sur le corps pour faciliter le processus de maintien ou de rétablissement de l'équilibre interne du corps, favorisant ainsi un état optimal de santé et de bien-être. Il peut être utilisé avant (prévention), pendant (traitement) ou après (réadaptation) une maladie, sans modifier les prescriptions ou les interventions médicales.



COMMENT LA THÉRAPIE DES PAIRES BIOMAGNÉTIQUES FONCTIONNE-T-ELLE ?

Les aimants influencent l'électricité du corps, qui à son tour influence sa biochimie. En rétablissant la bonne circulation des électrons dans l'organisme, nous pouvons promouvoir plusieurs de ses fonctions normales sans produire d'altérations. La technique des paires biomagnétiques consiste à détecter des points spécifiques de l'organisme au moyen d'un test kinésiologique, dans le but de trouver des dysfonctionnements, des blocages ou des déséquilibres, et de les corriger par l'application de champs magnétiques dans le corps pendant une courte période.

COMMENT LE BIOMAGNÉTISME AGIT-IL DANS L'ORGANISME

Le biomagnétisme par paires d'aimants est une thérapie alternative qui permet de préserver l'équilibre biologique de nos cellules.

Elle peut agir avant même que ne se manifestent les premiers symptômes cliniques.

La bioénergie permet de déterminer la région du corps envahie par des agents pathogènes.

De là, les champs irréguliers peuvent être modifiés par des aimants pour rétablir l'équilibre à la fois biomagnétique (fréquences cellulaires) et biochimique (pH, les neurotransmetteurs, neurorégulateurs, hormones et enzymes).

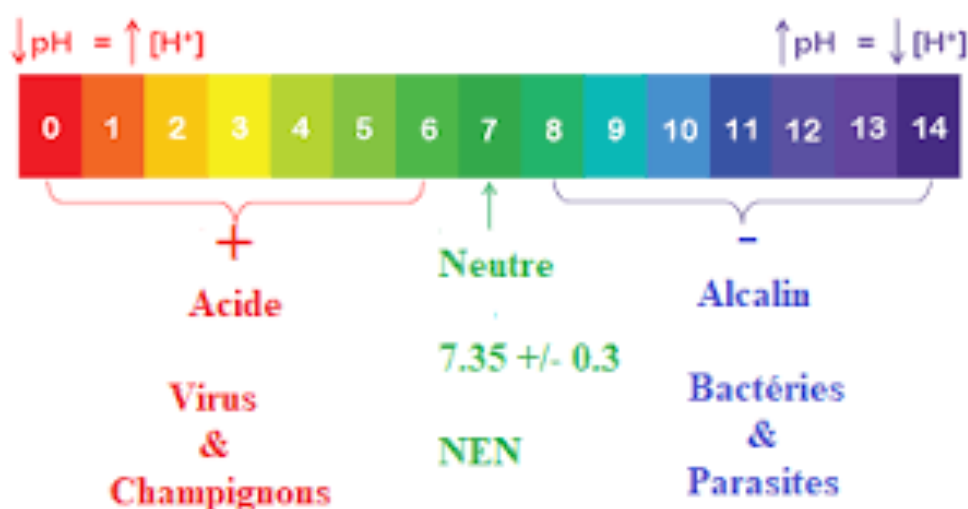
Ainsi donc la thérapie des paires biomagnétiques étudie, détecte, classifie, mesure et corrige les altérations du PH (potentiel de l'hydrogène) des êtres vivants, ce qui permet d'agir sur les origines même des dysfonctionnements...

DANS QUELS CAS CONSULTER ?

Sur le plan physique, les paires biomagnétiques régulent le PH, les sécrétions hormonales des glandes et agit sur les douleurs corporelles persistantes en augmentant la circulation sanguine et en garantissant un meilleur approvisionnement des cellules en éléments nutritifs.

Elles soulagent dans le cas de :

- troubles digestifs, gastrite, reflux, infections urinaires, coliques néphrétiques
- syndromes prémenstruels, bouffées de chaleur, troubles de la prostate, stérilité
- sciatique, maux de dos, hanches, nuque, torticolis, tendinite, rhumatismes, douleurs articulaires,
- asthme, bronchite, sinusite, œdèmes, hypertension
- allergies, eczéma, psoriasis
- fractures et contusions
- hyper/hypothyroïdie
- maux de tête et migraines, fatigue, troubles du sommeil
- symptômes maladie Lyme



Sur le plan psychique, les paires biomagnétiques soulagent des problématiques émotionnelles telles que :

- la dépression
- le mal-être, le stress
- les burn-out, le surmenage
- les états de fatigue chronique
- le manque de confiance en soi, l'apathie, les angoisses
- les problèmes d'estime de soi
- les mémoires traumatiques
- l'anxiété, les phobies, les émotions négatives



L'ORIGINE DES MALADIES

Lorsqu'un conflit d'ordre émotionnel est devenu ingérable par le psychisme, il passe alors dans la biologie, et l'on a l'habitude de dire que l'on « tombe malade ». Cet état peut survenir plus ou moins longtemps après le traumatisme. Il génère le plus souvent des douleurs ou tout au moins un état de mal-être, des symptômes...qui nous amènent à consulter.

La pratique thérapeutique montre que la grande majorité des maladies commencent avec ou après **une accumulation de conflits émotionnels, de stress ou un traumatisme** qui réduisent l'efficacité du système immunitaire; **ce qui amène les micro-organismes à proliférer d'une façon pathologique.**

LES EFFETS POSITIFS SUR L'APPLICATION DE LA MAGNETOTHERAPIE

. Effet de régulation circulatoire.

Le champ magnétique ouvre les vaisseaux sanguins provoquant une dilatation avec une circulation accrue au point de traitement.

Cette augmentation circulatoire entraîne également une contribution importante en oxygène dans les organes.

. Effet anti-inflammatoire .

Cela résulte de la régulation du flux circulatoire dans les artères et les veines.

Une augmentation du flux sanguin augmente la quantité de d'oxygène et de nutriments nécessaires à la restauration des cellules. Ainsi, les toxines sont éliminées et l'inflammation diminue en conséquence.

. Effet de régénération tissulaire .

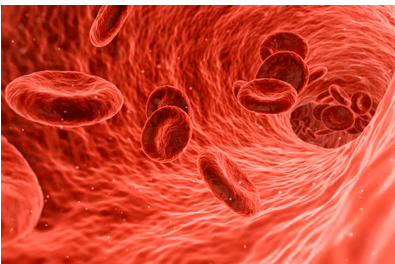
Le champ magnétique stimule tous les éléments qui composent le tissu affecté, favorisant leur régénération par un flux circulatoire accru dans la zone affectée.

. Effet analgésique .

Le champ magnétique permet la libération de l'excès de pression (désinflammation) sur les récepteurs sensitifs de la zone blessée, élevant le seuil de douleur et donc le patient se sent soulagé dans son état.

. Effet de relaxation .

Le champ magnétique diminue le ton sympathique et agit ainsi sur le système nerveux central. Cet effet de relation est très bénéfique pour le patient souffrant de douleur aiguës ou chronique, car il lui permet de retrouver un sommeil normal après une phase de troubles psychologiques.



Notre méthode et son efficacité impliquent donc que la grande majorité des maladies sont causées par une infection : champignons, virus et autres germes tels que les bactéries et les parasites. Il est en effet avéré (voir la bioélectronique du Professeur Vincent) que **les virus et champignons prolifèrent en milieu acide, et les bactéries et parasites en milieu alcalin.**

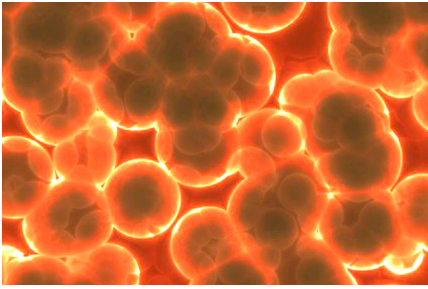
Or, grâce aux séances de paires biomagnétiques, les liquides intra et extra cellulaires ainsi que les tissus de l'organisme retrouvent un pH neutre.

Car la pratique du **biomagnétisme par paires d'aimants** démontre que si nous appliquons des aimants en des points spécifiques du corps, nous réussissons à **rééquilibrer le corps rapidement.**

Totalement compatible avec la médecine conventionnelle et avec d'autres thérapies complémentaires, cette thérapie ne provoque pas d'effets secondaires, ni d'iatrogénie médicamenteuse. **L'action du champ magnétique créé par un couple d'aimants rétablit l'équilibre « acido-basique », relance le système immunitaire et les capacités d'auto-guérison que chacun possède.**

Colette BERGER
Certifiée Praticienne en
Biomagnétisme

Tél : 06.11.19.03.03
Mail : contact@coletteberger.com



LES AIMANTS FONCTIONNENT PAR PAIRES !

- Les pôles biomagnétiques négatifs sont symptomatiques et réagissent aux médicaments et autres processus médicaux. Ils se situent dans l'hémisphère nord, en général dans l'hémicorps droit du corps
- Les pôles biomagnétiques positifs sont asymptomatiques : ils ne peuvent être détectés par les systèmes conventionnels de diagnostic ou de traitement

C'est pourquoi des tests spécifiques (méthode apparentée à la kynésiologie mais **où le thérapeute se sert des pieds**) sont utilisés pour déterminer la localisation des couples d'aimants.

La paire biomagnétique ou Biomagnétisme par paires d'aimants est une thérapie alternative permettant de relancer les mécanismes d'autoguérison, qui neutralise le ph et soulage la douleur et le stress.

La repolarisation du corps agit sur le système nerveux qui a lui-même une action sur les muscles, ces derniers ayant des répercussions sur le système osseux.